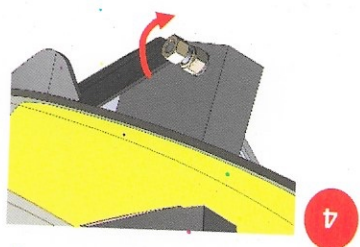
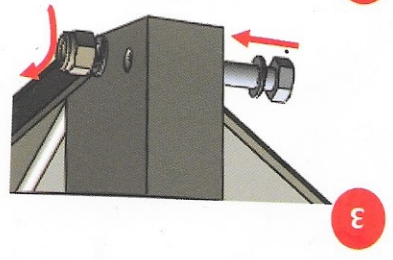
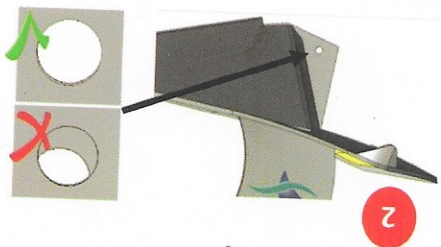
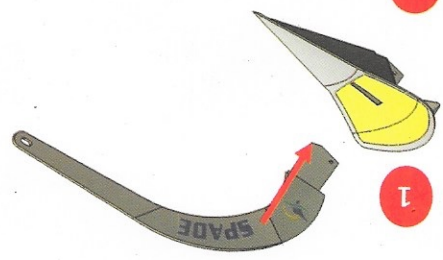


Notice de Montage - Instruction Guide



## Notice de Montage – Instruction Guide

- 1 • Rentrer la verge par l'intérieur de l'ancre  
• Insert the shank inside the concave area's  
well of the anchor

- 2 • Vérifier le centrage des trous avant montage  
du boulon. (Utiliser un outil si besoin)  
• Check if the holes are in line before to insert  
bolt. (Use tool if necessary)

- 3 • Insérer la vis et les rondelles puis visser le  
premier écrou.  
(Ancre alliage d'aluminium : ajouter une  
rondelle plastique entre chaque rondelle acier  
et l'ancre)  
• Insert the bolt and washers then put the first  
nut on. (Aluminium anchor : add plastic washer  
between Steel washer and anchor)

- 4 • Visser le deuxième écrou.  
• Insert the second nut.

**Après démontage toujours  
utiliser un écrou Nylock nut.  
Always uses a new nylock nut  
each time it is unscrewed**

+ Info:

[www.youtube.com/SpadeAnchor](http://www.youtube.com/SpadeAnchor)

[www.spade-anchor.com](http://www.spade-anchor.com)